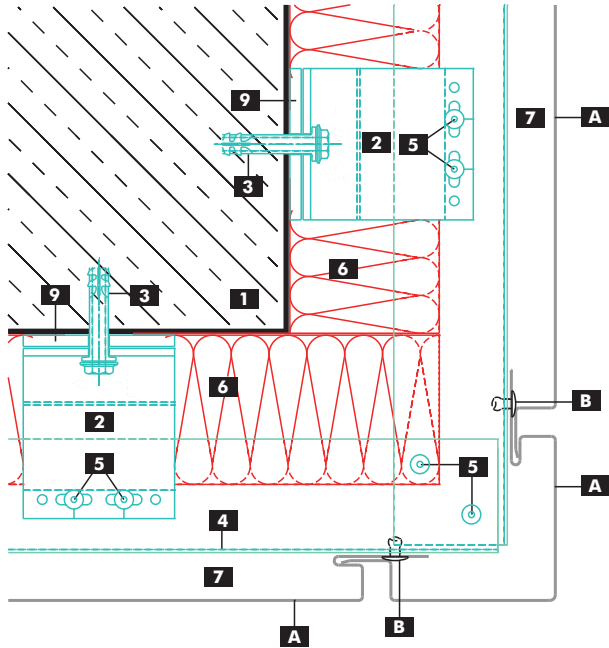


SEZIONE ORIZZONTALE - DETTAGLIO ANGOLO TIPO "ESTERNO"



- | | |
|------------------------------|---------------------------------|
| A. Doghe in zintek® | 3. Tassello |
| B. Rivetto | 4. Profilato a "L" |
| C. Scossalina in zintek® | 5. Vite in acciaio inossidabile |
| D. Lamiera forata in zintek® | 6. Isolamento |
| 1. Struttura muraria | 7. Spazio di ventilazione |
| 2. Staffa di sostegno | 8. Serramento |
| | 9. TermoStop |

SEZIONE ORIZZONTALE - DETTAGLIO ANGOLO TIPO "INTERNO"

