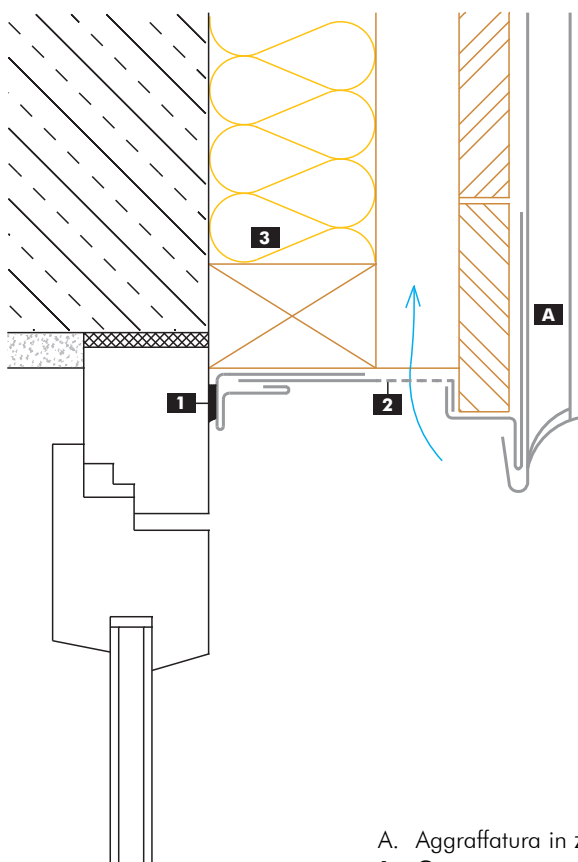
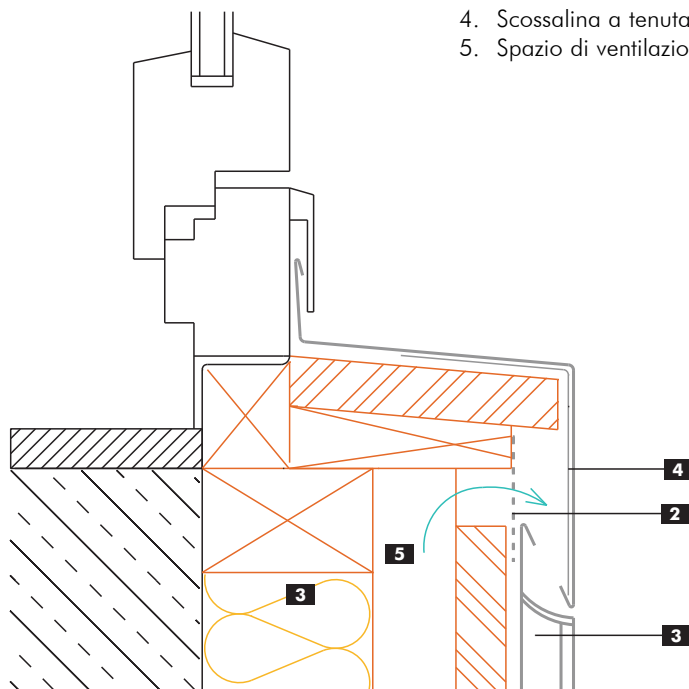


SEZIONE VERTICALE - DETTAGLIO FINESTRA STIPITE SUPERIORE



- A. Aggraffatura in zintek®
- 1. Guarnizione a nastro compressa
- 2. Lamiera forata in zintek®
- 3. Isolamento
- 4. Scossalina a tenuta
- 5. Spazio di ventilazione



SEZIONE VERTICALE - DETTAGLIO FINESTRA DAVANZALE